

THE NEW BIT

CINCOIN



MASTER

Um programa de treinamento e curso avançado dedicado a ensinar estratégias e técnicas para construir e expandir uma base de seguidores online Cincoin.

SUMÁRIO



01

CONHEÇA A SUA COMUNIDADE

02

DEFINA UMA VISÃO CLARA

03

COMUNIQUE-SE DE FORMA EFICIENTE

04

PROMOVA A COLABORAÇÃO

05

RESOLVA OS CONFLITOS DE MANEIRA CONSTRUTIVA

06

CULTIVE O CRESCIMENTO PESSOAL



WWW.CINCOIN.ASIA



SUMÁRIO

07

**EMPATIA E SENSIBILIDADE
CULTURAL**

09

**CONSTRUÇÃO DE
RELACIONAMENTOS**

11

**TOMADA DE DECISÃO
COLOBORATIVA**

13

**GESTÃO DE TEMPO
E DO FLUXO DE
TRABALHO**

15

**RESILIÊNCIA E
ADAPTAÇÃO**

17

**PROMOÇÃO DA
ÉTICA ONLINE**

19

**CELEBRAÇÃO DE
CONQUISTAS**

21

**AUTOAPERFEIÇOAMENTO
CONTÍNUO**



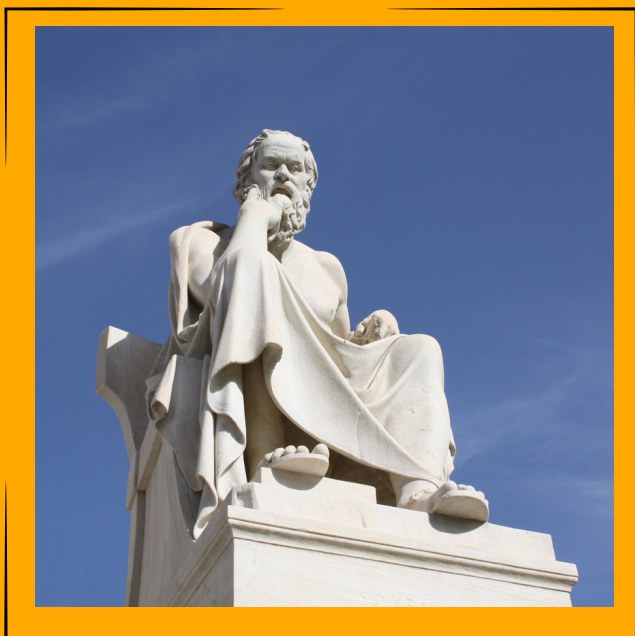
NOTA DO EDITOR



Em um mundo cada vez mais conectado, a liderança em redes orgânicas online tornou-se uma habilidade crucial. Comunidades virtuais florescem em diversas áreas, desde grupos de entusiastas de hobbies até movimentos sociais e grupos de apoio. Tornar-se um Master em uma rede orgânica online requer mais do que apenas carisma; exige habilidades específicas para inspirar e unir as pessoas em torno de um objetivo comum. Nesse fascículo, exploraremos os pontos importantes para se tornar um Master eficaz em nossa comunidade Cincoin.

Conforme você desenvolve esses pontos importantes em sua jornada para se tornar um Master de uma rede orgânica, você estará mais bem preparado para enfrentar os desafios e aproveitar as oportunidades que surgirem. Liderar uma comunidade é uma responsabilidade significativa, mas também pode ser uma experiência gratificante à medida que você ajuda a moldar e fortalecer a comunidade que lidera.

Tornar-se um Master em uma rede orgânica é uma jornada desafiadora, mas recompensadora. Ao conhecer sua comunidade, definir uma visão clara, comunicar-se eficazmente, promover a colaboração, resolver conflitos de maneira construtiva e cultivar o crescimento pessoal, você estará preparado para liderar uma comunidade de forma eficaz. Liderança não se trata apenas de influência, mas também de responsabilidade e serviço à comunidade que você ajuda a construir. Com dedicação e habilidades adequadas, você pode se tornar um líder inspirador e fazer uma diferença positiva na sua rede orgânica.

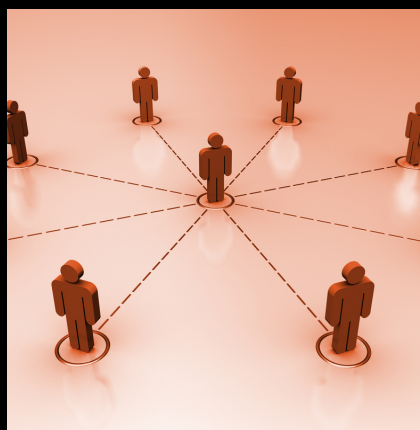


**“Sob a direção de um forte general,
não haverá jamais soldados fracos”.**
(Sócrates)

CONHEÇA A SUA COMUNIDADE

O primeiro passo para se tornar um Master em uma rede orgânica online é conhecer profundamente a sua comunidade. Isso envolve entender seus interesses, necessidades, desafios e cultura.

Dedique tempo para ouvir atentamente os membros da comunidade, participe das conversas e interaja com empatia. Quanto mais você entender as pessoas que fazem parte da sua rede, mais eficaz será como Master.



DEFINA UMA VISÃO CLARA

Um Master eficaz é alguém que pode articular uma visão clara para a comunidade. Defina os objetivos e propósitos da sua rede de forma transparente.

Certifique-se de que todos os membros compreendam o que estão trabalhando para alcançar. Uma visão compartilhada ajuda a unir as pessoas e a direcionar seus esforços de maneira eficaz.



COMUNIQUE-SE DE FORMA EFICIENTE



A comunicação é fundamental para liderar uma rede orgânica online. Mantenha uma comunicação aberta e constante com os membros da sua comunidade. Use plataformas adequadas, como fóruns, grupos de redes sociais ou aplicativos de mensagens, e esteja disponível para responder perguntas, ouvir preocupações e fornecer orientações. A habilidade de comunicar-se de maneira eficaz ajuda a manter a coesão na comunidade.

“A maior habilidade de um líder é desenvolver habilidades extraordinárias em pessoas comuns”.

(Abraham Lincoln)

“A função da liderança é produzir mais líderes, não mais seguidores”.

(Ralph Nade)

“Liderança é o desejo apaixonado de fazer a diferença”. (John Maxwell)



PROMOVA A COLABORAÇÃO



Incentive a colaboração entre os membros da sua rede. Estabeleça canais para que as pessoas possam compartilhar conhecimento, experiências e recursos. A colaboração fortalece os laços na comunidade e permite que todos cresçam juntos.

Mostre-se disposto a liderar pelo exemplo, colaborando ativamente e apoiando projetos e iniciativas da comunidade.



RESOLVA CONFLITOS

de maneira construtiva

Conflitos são inevitáveis em qualquer comunidade. Como líder, sua função é resolver esses conflitos de maneira construtiva. Encoraje o diálogo aberto e o respeito mútuo. Esteja preparado para mediar disputas e encontrar soluções que beneficiem a todos. Um líder que lida com conflitos de forma justa e equilibrada ganha a confiança dos membros da comunidade.



CULTIVE O CRESCIMENTO PESSOAL

Ajude os membros da sua rede a crescerem pessoalmente. Ofereça recursos educacionais, mentorias e oportunidades de desenvolvimento. Um líder que se preocupa com o crescimento individual dos membros cria uma comunidade mais forte e resiliente.



EMPATIA E SENSIBILIDADE CULTURAL

Por que é importante: Empatia e sensibilidade cultural são qualidades essenciais para um líder em uma rede orgânica online. A empatia envolve a capacidade de entender e se identificar com as emoções, perspectivas e experiências dos membros da comunidade. A sensibilidade cultural, por sua vez, refere-se à consciência e respeito pelas diferenças culturais presentes na comunidade. Ambas as qualidades são cruciais para criar um ambiente inclusivo e para evitar mal-entendidos ou conflitos decorrentes de diferenças culturais.



- **Ouvir atentamente:** Esteja disposto a ouvir atentamente as preocupações, histórias e perspectivas dos membros da comunidade sem julgamento.
- **Colocar-se no lugar do outro:** Tente se imaginar na posição dos membros da comunidade para compreender melhor suas necessidades e sentimentos.

- **Aprender sobre diversidade cultural:** Esteja ciente das diferentes culturas, tradições e valores presentes na comunidade. Isso pode envolver aprender sobre datas importantes, etiqueta cultural e sensibilização para questões relacionadas à diversidade.
- **Promover a inclusão:** Garanta que todas as vozes sejam ouvidas e respeitadas, independentemente de sua origem cultural. Incentive a diversidade e a inclusão em todas as interações da comunidade.

Benefícios: A empatia e a sensibilidade cultural criam um ambiente onde todos os membros da comunidade se sentem valorizados e respeitados, independentemente de suas origens culturais. Isso fortalece os laços na comunidade e promove a colaboração positiva entre pessoas de diferentes origens. Além disso, demonstrar empatia e sensibilidade cultural ajuda a evitar conflitos e mal-entendidos, o que é essencial para manter a harmonia na rede orgânica online.



CONSTRUÇÃO DE RELACIONAMENTO

Por que é importante: A construção de relacionamentos é uma habilidade fundamental para qualquer Master em uma rede orgânica online. Relacionamentos sólidos e positivos são a base de uma comunidade forte e unida. Quando os membros da comunidade se sentem conectados e valorizados, estão mais inclinados a permanecer envolvidos e a contribuir ativamente para o crescimento e sucesso da rede.



- **Participação ativa:** Esteja presente e participe ativamente das interações da comunidade. Isso inclui responder a mensagens, comentar postagens e demonstrar interesse genuíno nas contribuições dos membros.

- **Escuta atenta:** Esteja disposto a ouvir atentamente as preocupações, ideias e feedback dos membros. Mostre que você valoriza as opiniões deles.
- **Compartilhamento pessoal:** Compartilhe um pouco de si mesmo, quando apropriado, para criar uma conexão mais pessoal com os membros. Isso pode incluir contar histórias pessoais relevantes ou compartilhar interesses em comum.
- **Feedback construtivo:** Forneça feedback construtivo de maneira respeitosa e positiva quando apropriado. Isso demonstra que você está comprometido em ajudar os membros a crescerem e melhorarem.

Benefícios: A construção de relacionamentos sólidos resulta em uma comunidade mais coesa, em que os membros se sentem mais à vontade para colaborar, compartilhar ideias e resolver conflitos de maneira construtiva. Além disso, Masters que investem tempo na construção de relacionamentos ganham a confiança dos membros, o que é fundamental para influenciar positivamente a comunidade.



TOMADA DE DECISÃO COLABORATIVA

Por que é importante: A tomada de decisão colaborativa envolve a inclusão dos membros da comunidade no processo de tomada de decisões importantes. Isso não apenas aumenta a transparência, mas também cria um senso de propriedade e responsabilidade compartilhada na rede orgânica online. Quando os membros têm a oportunidade de contribuir para as decisões que afetam a comunidade, eles se tornam mais investidos em seu sucesso.



- **Envolver os membros:** Incentive a participação ativa dos membros em questões significativas da comunidade. Isso pode ser feito por meio de enquetes, pesquisas, fóruns de discussão ou reuniões virtuais.

- **Coleta de feedback:** Ouça atentamente o feedback dos membros antes de tomar decisões importantes. Esteja disposto a considerar diferentes perspectivas e opiniões.
- **Transparência:** Compartilhe informações relevantes sobre as decisões que estão sendo tomadas, os critérios usados e os resultados esperados.
- **Implementação conjunta:** Quando apropriado, trabalhe em colaboração com os membros para implementar as decisões coletivas. Isso pode envolver a atribuição de responsabilidades ou a formação de grupos de trabalho.

Benefícios: A tomada de decisão colaborativa promove a participação ativa dos membros, constrói confiança e fortalece o compromisso com a comunidade. Além disso, as decisões que resultam desse processo tendem a ser mais bem fundamentadas e aceitas, pois refletem as perspectivas e necessidades da maioria.



GESTÃO DO TEMPO E DO FLUXO DE TRABALHO

Por que é importante: A gestão do tempo e do fluxo de trabalho é essencial para liderar uma rede orgânica online de forma eficaz. Masters de comunidades enfrentam muitas demandas, incluindo interações com membros, tomada de decisões, organização de eventos ou atividades e administração geral da comunidade. Gerenciar o tempo de maneira eficaz permite que você equilibre essas responsabilidades de forma eficiente e evite sobrecarregar-se.



- **Defina prioridades:** Identifique as tarefas e responsabilidades mais importantes e urgentes em sua função de liderança. Concentre-se nelas para garantir que as principais necessidades da comunidade sejam atendidas.

- **Crie um cronograma:** Estabeleça um cronograma ou agenda para organizar suas atividades diárias e semanais. Inclua tempo para interações com os membros, reuniões e planejamento estratégico.
- **Delegação:** Quando apropriado, delegue tarefas a membros confiáveis da comunidade ou a colaboradores voluntários. Isso pode aliviar parte da carga de trabalho e permitir que você se concentre nas responsabilidades mais estratégicas.
- **Ferramentas de produtividade:** Utilize ferramentas de gerenciamento de tempo e tarefas, como aplicativos de calendário, listas de tarefas ou ferramentas de comunicação eficiente, para manter o controle das atividades e prazos.
- **Benefícios:** A gestão eficaz do tempo e do fluxo de trabalho permite que os líderes mantenham um equilíbrio saudável entre as obrigações da liderança e outros compromissos pessoais ou profissionais. Isso reduz o estresse, evita a exaustão e ajuda a manter a qualidade das interações com os membros da comunidade.



RESILIÊNCIA E ADAPTAÇÃO

Por que é importante: A resiliência e a capacidade de adaptação são qualidades cruciais para líderes de redes orgânicas online, uma vez que enfrentarão desafios, mudanças e contratempos inevitáveis ao longo do tempo. A resiliência refere-se à habilidade de lidar com pressão, estresse e adversidades sem se desmoronar. A adaptação envolve a capacidade de se ajustar a novas circunstâncias, necessidades e demandas da comunidade.



- **Mantenha a calma sob pressão:** Líderes resilientes sabem como manter a calma em situações estressantes. Isso envolve a capacidade de respirar fundo, analisar problemas e tomar decisões ponderadas.

- **Aprenda com os erros:** Encare os erros e contratempos como oportunidades de aprendizado. Em vez de se culpar, busque entender o que deu errado e como evitar que isso aconteça novamente.
- **Flexibilidade:** Esteja disposto a se adaptar a novas circunstâncias e necessidades da comunidade. Isso pode envolver a revisão de estratégias, a mudança de planos ou a busca por novas soluções.
- **Mantenha-se atualizado:** Fique atento às tendências emergentes, mudanças tecnológicas e novas necessidades da comunidade. Isso ajudará você a se antecipar a desafios e a se adaptar às mudanças de forma proativa.
- **Benefícios:** A resiliência e a capacidade de adaptação permitem que os líderes enfrentem desafios de maneira construtiva, evitando o desgaste emocional e o esgotamento. Além disso, a adaptabilidade permite que a comunidade evolua e se mantenha relevante em um ambiente em constante mudança.



PROMOÇÃO DA ÉTICA ONLINE

Por que é importante: A promoção da ética online é fundamental para manter um ambiente seguro, respeitoso e confiável em uma rede orgânica online. Isso envolve a definição e o incentivo a padrões éticos de comportamento, bem como o combate a comportamentos prejudiciais, como o bullying, o discurso de ódio e a desinformação. A ética online é essencial para criar um espaço onde todos os membros da comunidade se sintam respeitados e protegidos.



- **Estabeleça diretrizes claras:** Crie e compartilhe diretrizes de conduta ou um código de ética para a comunidade. Essas diretrizes devem definir o que é aceitável e o que não é em termos de comportamento online.

- **Monitoramento ativo:** Esteja atento a comportamentos antiéticos ou prejudiciais na comunidade e tome medidas para corrigi-los. Isso pode incluir a remoção de conteúdo inapropriado ou a aplicação de punições de acordo com as diretrizes estabelecidas.
- **Educação e sensibilização:** Promova a educação e a sensibilização sobre questões éticas online entre os membros da comunidade. Isso pode envolver a organização de workshops, palestras ou discussões sobre tópicos relacionados à ética online.
- **Fornecimento de suporte:** Esteja disponível para apoiar membros que tenham sido afetados por comportamentos antiéticos, oferecendo um ambiente onde eles possam relatar problemas com segurança e confidencialidade.
- **Benefícios:** A promoção da ética online cria um ambiente mais saudável e positivo para os membros da comunidade. Isso ajuda a construir a confiança entre os membros e a manter a integridade da rede orgânica online. Além disso, ao combater comportamentos prejudiciais, a comunidade se torna mais resiliente e capaz de lidar com desafios éticos.



CELEBRAÇÃO DE CONQUISTAS

Por que é importante: Celebrar conquistas é fundamental para reconhecer e valorizar o progresso e as realizações dos membros da comunidade em uma rede orgânica online. Essas celebrações não apenas aumentam a motivação e a moral dos membros, mas também reforçam o senso de realização e pertencimento, criando um ambiente mais positivo e inspirador.



- **Reconhecimento público:** Faça questão de reconhecer publicamente as conquistas dos membros da comunidade. Isso pode ser feito por meio de postagens, mensagens ou eventos especiais.

- **Prêmios simbólicos:** Considere a criação de prêmios ou reconhecimentos simbólicos para destacar realizações notáveis. Isso pode incluir "Membro do Mês" ou "Contribuição Excepcional".
- **Eventos de celebração:** Organize eventos especiais, como festas virtuais ou cerimônias de premiação, para celebrar marcos significativos na comunidade.
- **Compartilhamento de histórias de sucesso:** Destaque histórias de membros que alcançaram sucesso graças à comunidade. Isso inspira outros membros e mostra o impacto positivo da rede.
- **Benefícios:** A promoção da ética online cria um ambiente mais saudável e positivo para os membros da comunidade. Isso ajuda a construir a confiança entre os membros e a manter a integridade da rede orgânica online. Além disso, ao combater comportamentos prejudiciais, a comunidade se torna mais resiliente e capaz de lidar com desafios éticos.



AUTOPERFEIÇOAMENTO CONTÍNUO

Por que é importante: O autoaperfeiçoamento contínuo é uma prática essencial para líderes de redes orgânicas online, pois a liderança eficaz exige aprendizado constante e evolução. Manter-se atualizado com as tendências, aprimorar habilidades de liderança e buscar o desenvolvimento pessoal são fundamentais para liderar de forma eficaz e enfrentar os desafios em constante mudança do ambiente online.



- **Busque feedback:** Esteja aberto a receber feedback dos membros da comunidade e de outros líderes. Use o feedback como uma oportunidade para identificar áreas de melhoria.
- **Aprendizado formal e informal:** Participe de cursos, workshops e programas de treinamento relacionados à liderança, comunicação e outras habilidades relevantes. Além disso, aprenda com a experiência prática e com a observação de outros líderes.

- **Autoavaliação:** Avalie regularmente suas próprias habilidades, pontos fortes e áreas de desenvolvimento. Defina metas para melhorar e trabalhe continuamente para alcançá-las.
- **Mentoria:** Busque mentores ou conselheiros que possam orientar e aconselhar você em sua jornada de liderança. A experiência de alguém mais experiente pode ser inestimável.
- **Benefícios:** O autoaperfeiçoamento contínuo permite que líderes de redes orgânicas online mantenham-se relevantes e eficazes ao longo do tempo. Isso resulta em liderança mais impactante, melhores decisões e uma comunidade mais forte e engajada.

